

BEM-VINDO AO CCSUL

Guia de boas-vindas



CCS

RESUMO

01

Introdução

02

Objetivos do CC SUL

03

Organograma

04

Calendário de trabalho

05

Trombinoscópio

06

Diagramas de procedimento

07

Viagens e reembolsos

08

Financiamento

09

Links e contatos úteis



A SECRETARIA



Bem-vindo ao CC SUL!

Este breve guia resume as informações essenciais para seus primeiros passos em nosso Conselho Consultivo. Não hesite em nos contactar se tiver alguma dúvida.

Aurélie e Chloé



O PRESIDENTE



Le CC SUD nous accueille et nous invite à participer activement aux grands défis de la pêche européenne. Notre grande mission est de convenir de positions et de conseiller la Commission européenne et les États membres en préparant des avis et recommandations. À cette fin, nous demandons aux administrations la plus grande transparence dans l'ensemble du processus de réglementation et de gestion des pêcheries.

Les entités qui font partie du CC SUD s'engagent à accroître leur participation, à collaborer et à dialoguer entre TOUS pour améliorer l'AVENIR DE LA PÊCHE.

Sergio López



A SECRETARIA



Bem-vindo ao CC SUL!

Este breve guia resume as informações essenciais para seus primeiros passos em nosso Conselho Consultivo. Não hesite em nos contactar se tiver alguma dúvida.

Aurélie e Chloé



O PRESIDENTE



O CC SUL dá-nos as boas-vindas e convida-nos a participar ativamente nos grandes desafios da pesca europeia. A nossa principal missão é acordar posições e aconselhar a Comissão Europeia e os Estados-Membros através da preparação de pareceres e recomendações. Para tal, pedimos às administrações a maior transparência em todo o processo de regulação e gestão das pescas.

As entidades que fazem parte do CC SUL comprometem-se a aumentar a sua participação, a colaborar e a dialogar entre TODOS para melhorar o FUTURO DA PESCA.

Sergio Lopez

Ao estar totalmente em sintonia com a Política Comum das Pescas, o CC SUL (Conselho Consultivo para as Águas Ocidentais do Sul) visa alcançar e manter a sustentabilidade a longo prazo das actividades de pesca a nível ambiental, mas também garantir que benefícios económicos e sociais positivos sejam mantido e contribuir para a soberania e o abastecimento alimentar da União Europeia.

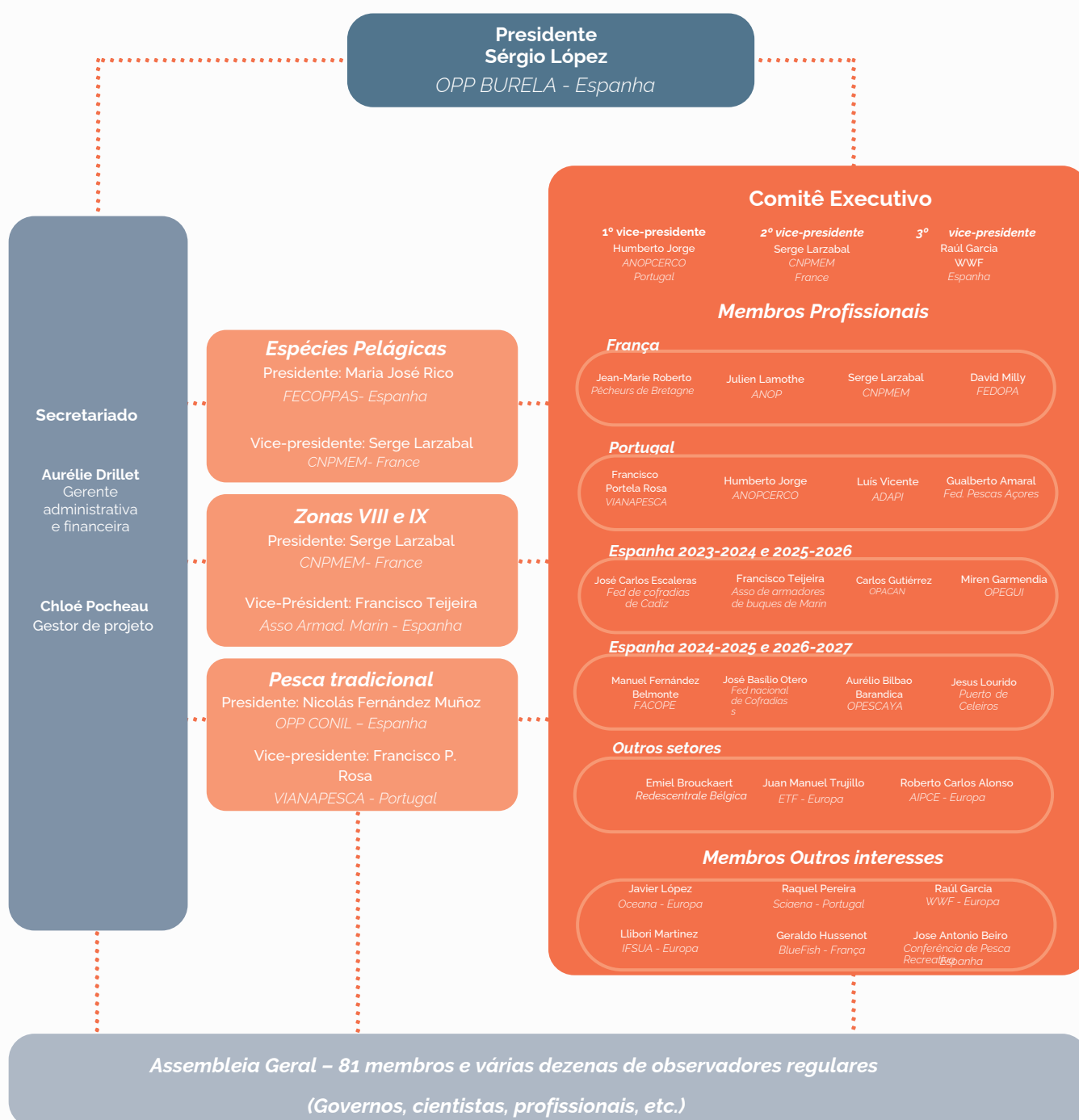
No entanto, a concretização destes objectivos não pode ser alcançada sem a participação das partes interessadas envolvidas nestes assuntos nas nossas regiões em todas as fases: desde a concepção até à implementação das medidas europeias, mantendo ao mesmo tempo um diálogo constante.

A partilha de conhecimento entre as partes interessadas é a essência dos conselhos consultivos, e em particular do CC SUL na sua área de competência: o Golfo da Biscaia e as águas ibéricas. Os membros do CC SUL apresentam assim recomendações e sugestões à Comissão Europeia e aos Estados-Membros interessados sobre questões relacionadas com a gestão das pescas, a conservação e os aspectos socioeconómicos das pescas.

Para atingir estes objetivos, o CC SUL estabelece um programa de trabalho anual co-criado entre os seus membros e sugestões da Comissão Europeia. Este programa é adaptado de acordo com a atualidade e permite aos seus membros participar plenamente, através de consulta, no desenvolvimento da regulamentação europeia. Para além dos seus intercâmbios com a Comissão Europeia, o CC SUL é também um ponto de encontro entre partes interessadas de diferentes Estados-Membros, mas também com representantes científicos de vários institutos.

O CC SUL é composto por 4 órgãos: 3 grupos de trabalho e um comitê executivo. O presidente, os vice-presidentes e os presidentes dos grupos são eleitos por um mandato de 4 anos, assim como os membros da Comissão Executiva.

Os membros do CC SUL pertencem a 4 famílias (Sector Português, Sector Francês, Sector Espanhol e Outros Grupos de Interesse), cuja representação equilibrada em diferentes cargos é essencial e regulada pelos nossos estatutos.



Os exercícios do CC SUL começam em 1º de abril e terminam em 31 de março. O calendário das reuniões é adaptado todos os anos, mas segue sempre o seguinte padrão: uma primeira sessão do grupo de trabalho na primavera e a segunda no outono. Cada um seguido por um Comitê Executivo no mês seguinte. Entre cada sessão, a secretaria do CC SUL mantém seus membros informados por e-mail e por meio de seu site. Grupos ad-hoc podem ser organizados ocasionalmente a pedido do Comitê Executivo e os membros são regularmente convidados a representar o CC SUL em eventos externos: seminários científicos, workshops europeus, etc.

Cada membro pode propor um assunto a acrescentar à ordem do dia contactando o secretariado, todos os pedidos serão tratados em consulta com os presidentes dos grupos de trabalho envolvidos.

abril
Grupos de trabalho
maio
Comitê Executivo
julho
Assembleia Geral
outubro
Grupos de trabalho
novembro
Comitê Executivo



81 estruturas são membros do CC SUL em 2024, a lista dos seus representantes está disponível [aqui](#). Não hesite em solicitar contactos ao secretariado ou aos seus representantes.



Sergio López
Presidente do CC SUL



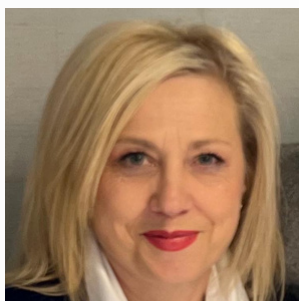
Humberto Jorge
Vice-Presidente



Raúl Garcia
Vice-Presidente



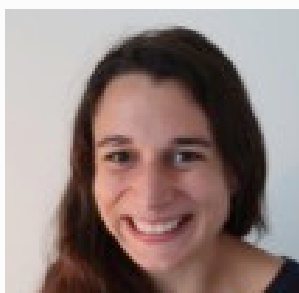
Serge Larzabal Vice-
Presidente Presidente do
GT VIII e IX



Maria-José Rico
Presidente do GT Espécies
Pelágicas e ICCAT



Nicolás Fernández Muñoz
Presidente do GT
Pesca Tradicional



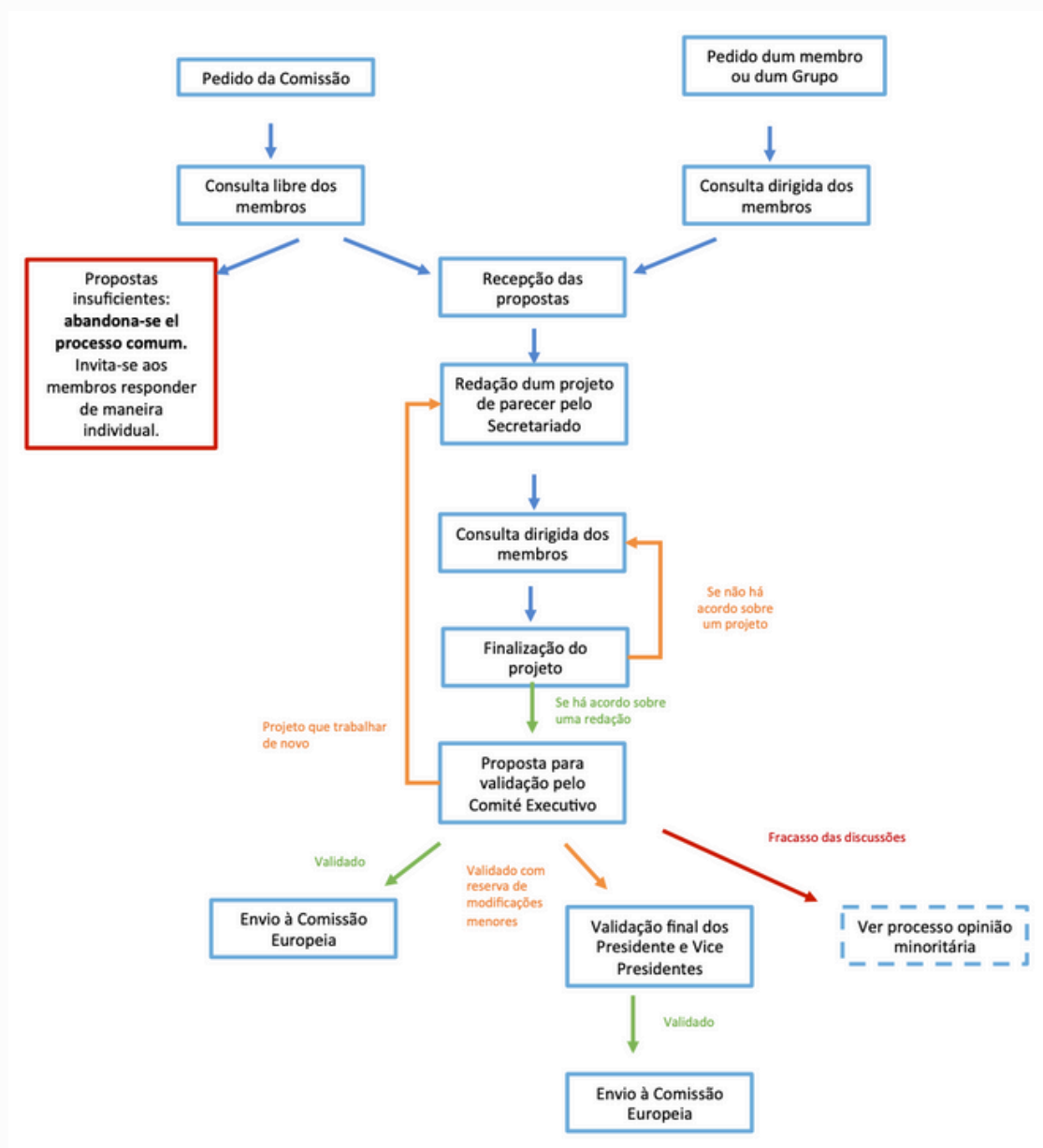
Chloé Pocheau
Secretariado CC SUL
Gerente de projetos



Aurélie Drillet CC SUL
Secretaria Gerente
Administrativa

A transparência é um ponto fundamental para o bom funcionamento de um conselho consultivo. Contudo, como o CC SUL deve responder a muitas situações, manter a flexibilidade também é essencial. Os nossos procedimentos são, portanto, adaptáveis de acordo com as dificuldades que surgem, e são resumidos por diagramas.

Neste guia apresentamos o esquema para a redação de um parecer, mas todos os procedimentos estão disponíveis [aqui](#).



As reuniões do CC SUL são uma oportunidade de viajar por toda a sua área de competência. Isso permite a discussão e uma melhor compreensão da realidade de cada um. Para garantir a melhor participação possível, as reuniões do CC SUL também são acessíveis por videoconferência.

O CC SUL presta serviço de interpretação em francês, espanhol e português em todas as suas reuniões e tradução de todos os seus documentos de trabalho.

As viagens dos nossos associados estão cobertas, de acordo com um quadro regulamentar, bastando preencher [este formulário](#) e enviá-lo para a secretaria no prazo de um mês.



Nosso site é atualizado regularmente, onde você encontrará documentos de trabalho, agendas e locais para próximas reuniões.

CC SUL recentemente criou uma conta no LinkedIn, não hesite em nos seguir e compartilhar nossas publicações:



<https://cc-sud.eu/>



<https://www.linkedin.com/company/cc-sud/>

CONTATOS

Secretariado CC SUL: info@cc-sud.eu

Chloé Pocheau - Gerente de projeto: cpocheau@cc-sud.eu

Aurélié Drillet - Gerente administrativa e financeira: adrillet@cc-sud.eu

Sergio López - Presidente do CC SUL: slopez@oppburela.com

Serge Larzabal - presidente GT VIII&IX: presidente@cidpmem6440.eu

Maria-José Rico - presidente GT Espécies Pelágicas: mj.rico@fecoppas.es

Nicolás Fernández Muñoz - presidente GT Pesca Tradicional:

gerente@opp72.com

O CC SUL recebe uma taxa fixa anual da Comissão Europeia; a realização do seu programa de trabalho determina este financiamento.

Para completar este pacote, o CC SUL também pode contar com o financiamento e a confiança dos Estados-Membros na sua área de competência, bem como de determinadas regiões.

O CC SUL também conta com diversos parceiros locais que assumem compromissos financeiros durante suas viagens pela região.

Um grande obrigado a eles!



VEJO VOCÊ EM
BREVE!



CCS