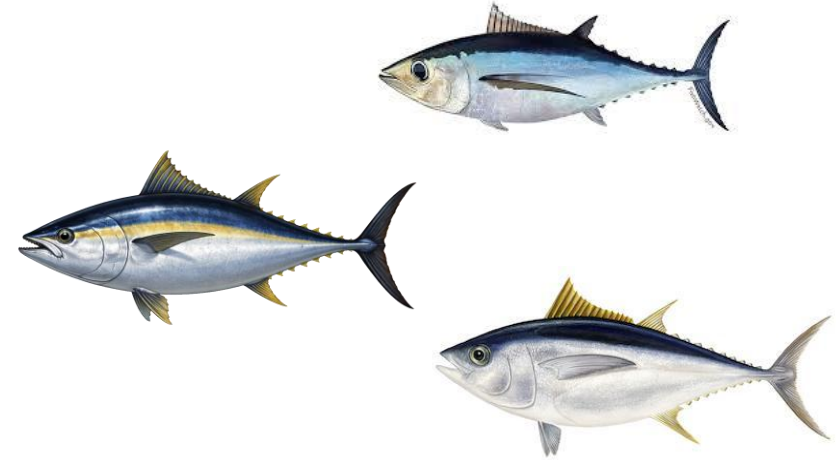




MEMBER OF
BASQUE RESEARCH
& TECHNOLOGY ALLIANCE

www.azti.es



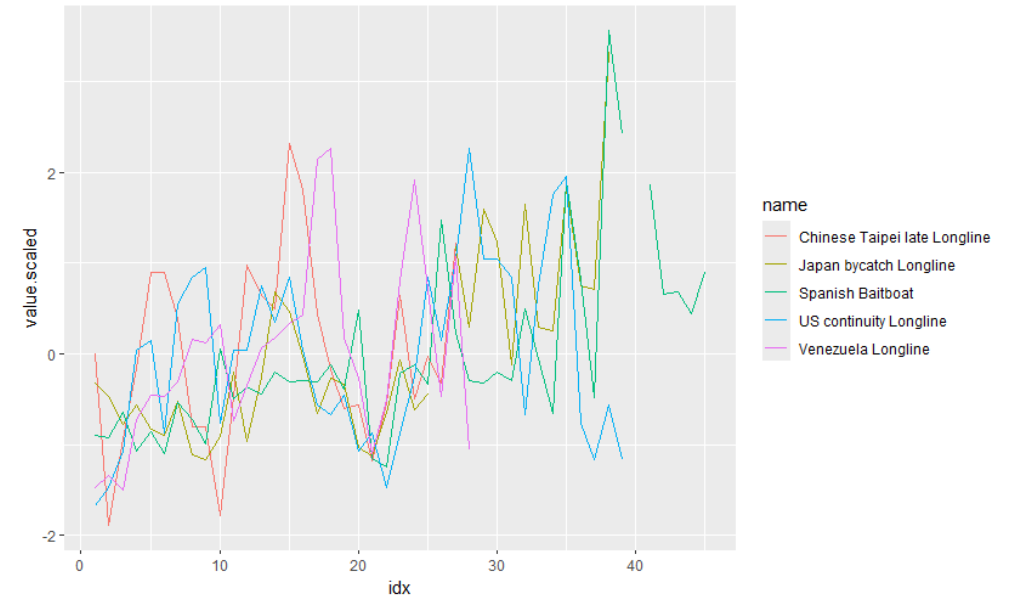
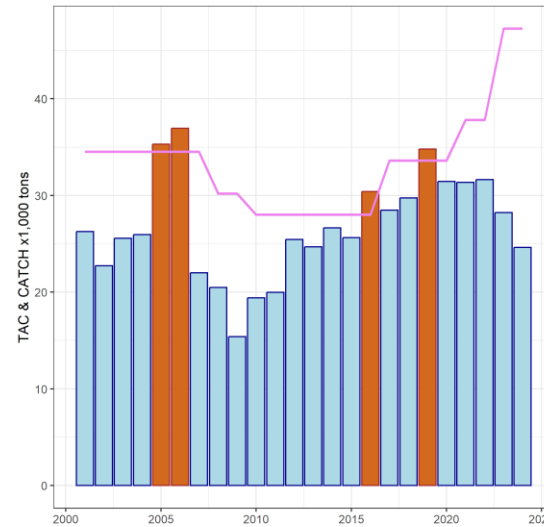
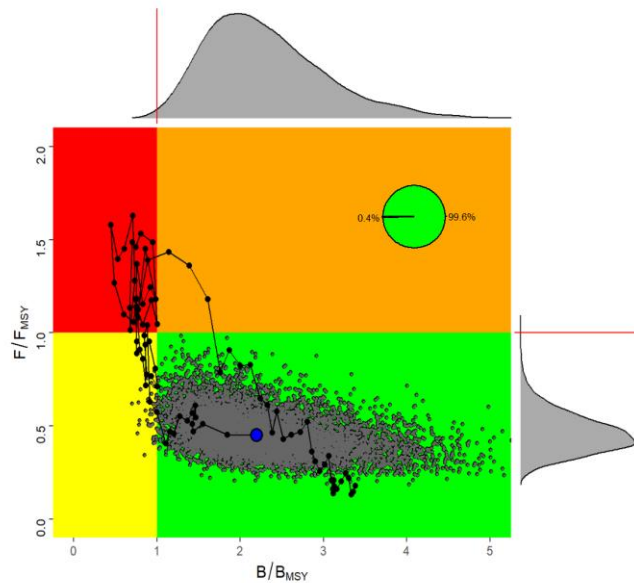
Estado del stock de atunes con interés para el CCSUR (2026): Atún blanco, atún rojo y atún patudo

Gorka Merino, Haritz Arrizabalaga, Eider Andonegi



- Evaluación del stock en 2023, verde al 99%.
- Capturas en descenso y por debajo del TAC (47,251 t t para 2024-2026)
- Aplicación de MP para nuevo TAC (2027-29).
- Reunión grupo de trabajo en Junio.
- Indices al alza

Atún blanco



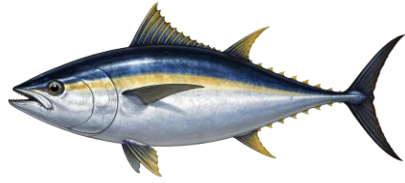


Atún blanco

- Evaluación del stock en 2023, verde al 99%.
- Capturas en descenso y por debajo del TAC (47,251 t t para 2024-2026)
- Aplicación de MP para nuevo TAC (2027-29).
- Reunión grupo de trabajo en Junio.
- Indices al alza
- Nuevas evaluaciones MSE (posible cambio de MP, Rec 24-01)?

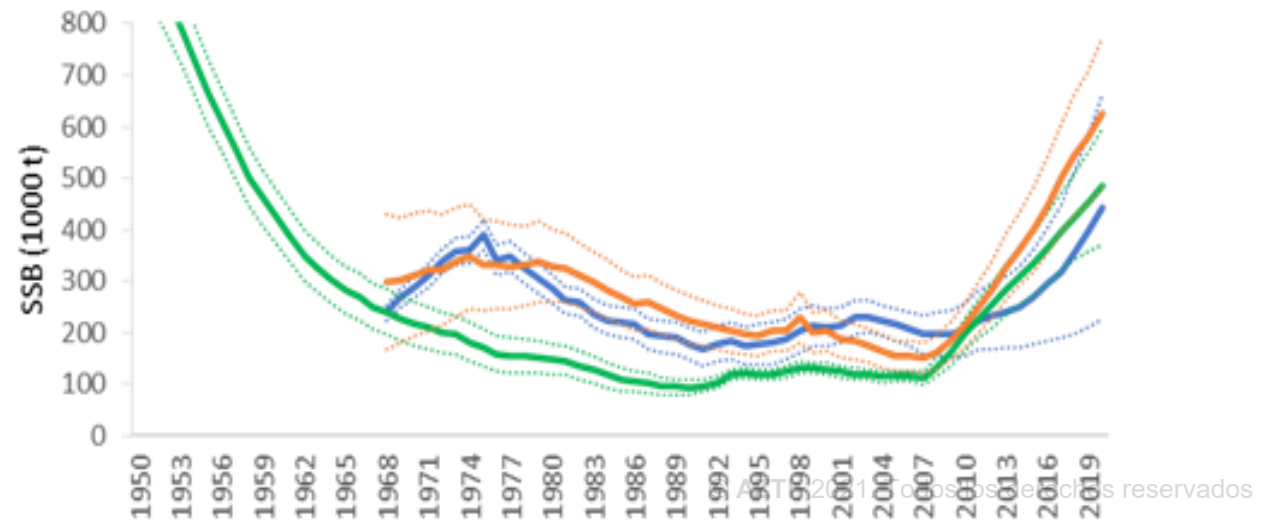
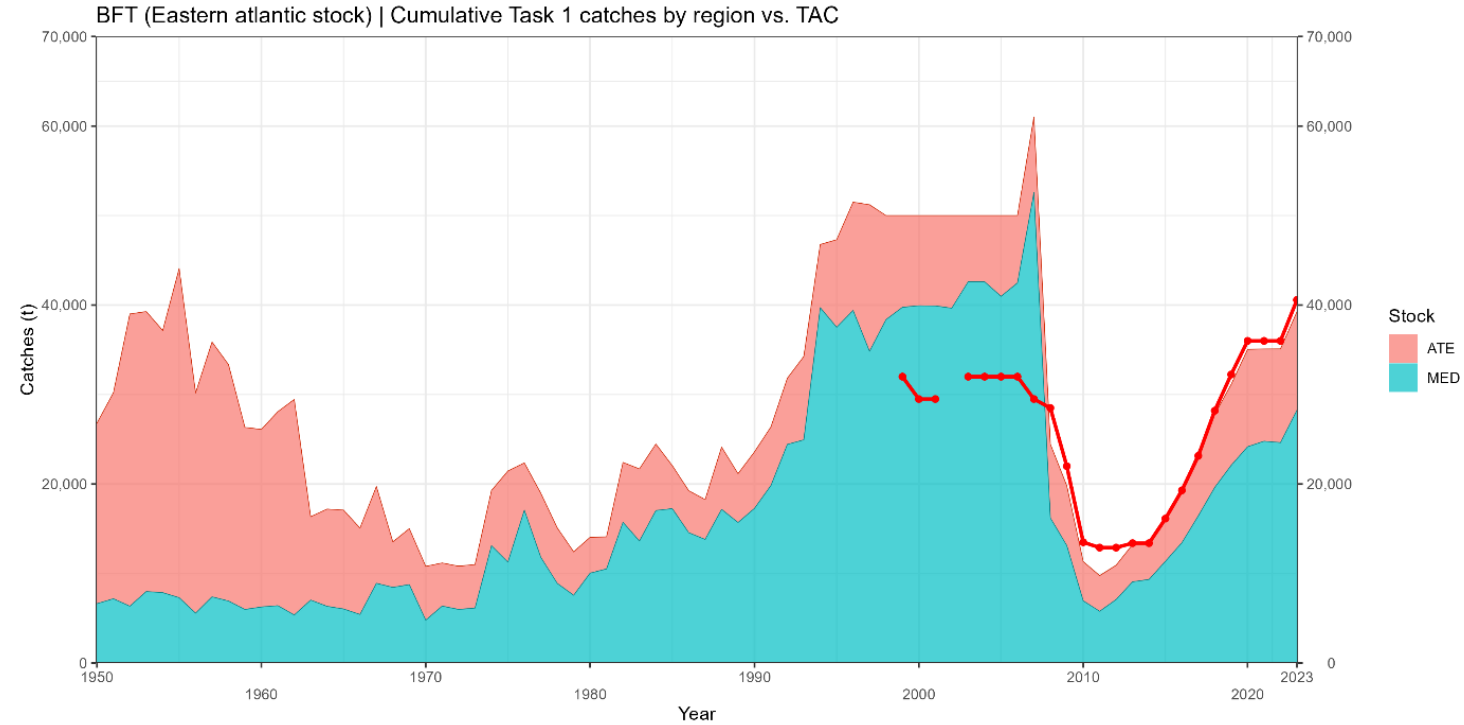
Evaluaciones de MP en 2026 (PA2)

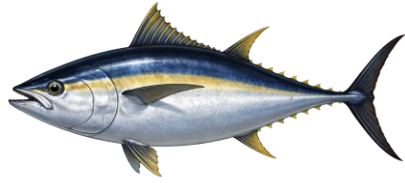
- Más estabilidad (10% cambio en TAC entre periodos de gestión).
- Variables Rec 24-01 con nuevo marco MSE.
- MP empíricas.
- Robustez a cambio climático.



Atún rojo

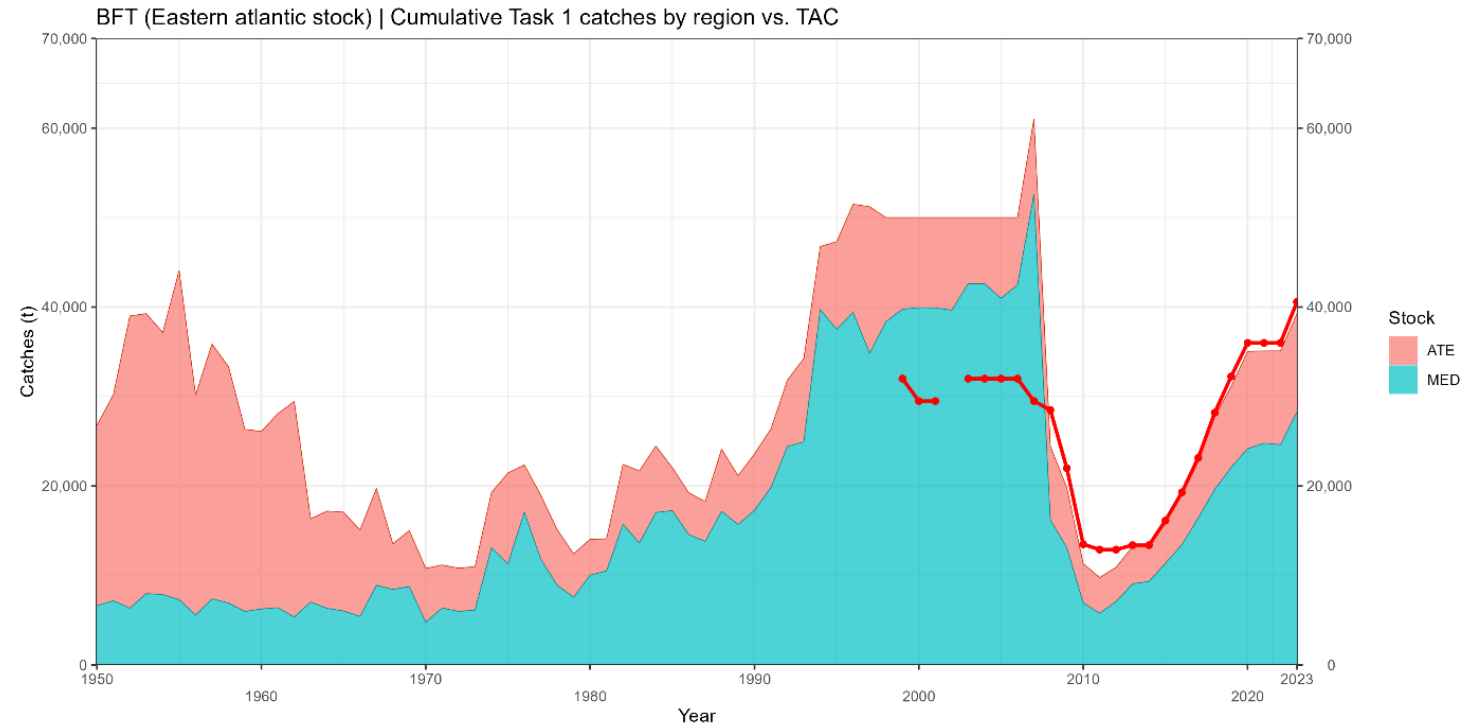
- Capturas y TAC en aumento
- Evaluación (2022): Biomasa subiendo

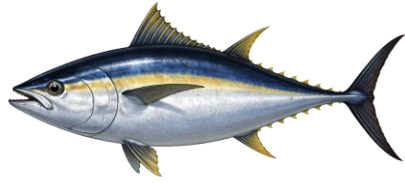




Atún rojo

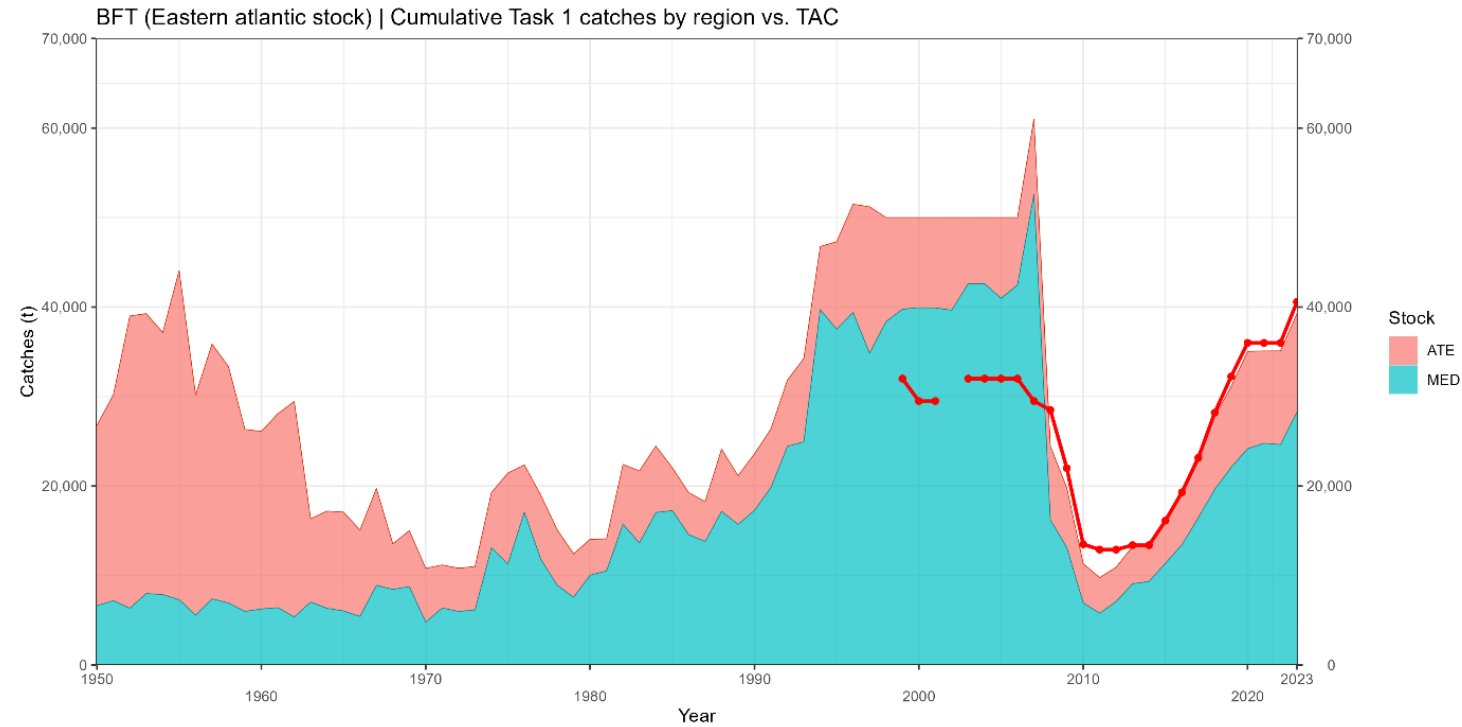
- Capturas y TAC en aumento
- Evaluación (2022): Biomasa subiendo
- Aplicación MP (2025), periodo 2026-2028:
 - TAC Stock Este-Mediterraneo: 48,403 toneladas
 - TAC Stock Oeste: 3,081 toneladas





Atún rojo

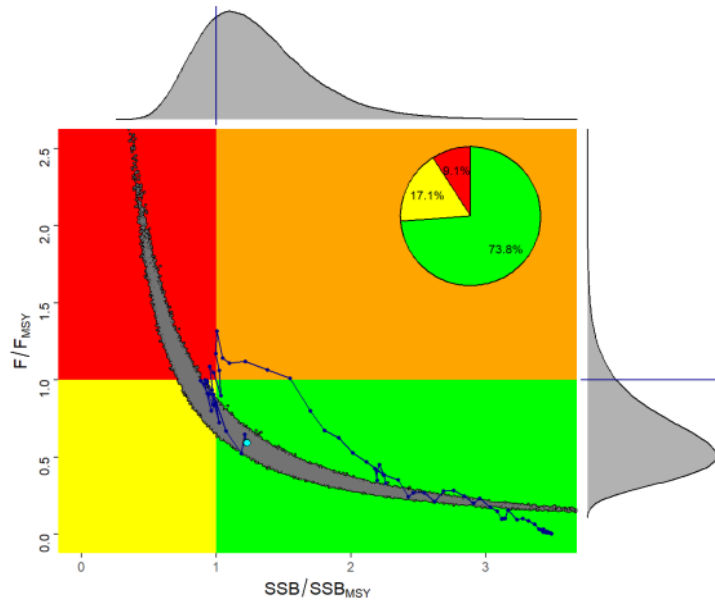
- Capturas y TAC en aumento
- Evaluación (2022): Biomasa subiendo
- Aplicación MP (2025), periodo 2026-2028:
 - TAC Stock Este-Mediterraneo: 48,403 toneladas
 - TAC Stock Oeste: 3,081 toneladas
- Evaluación (2026), 1-4 Julio (Japón):
 - Comprobación del estado de los stocks.





- Evaluación en 2025: Verde (72%)
- TAC (Rec 24-01): 73,000 toneladas.
- Periodo cierre (Rec 24-01): 45 días.
- K2SM: Probabilidades con diferentes niveles de captura.

Atún patudo



Probability $F \leq F_{MSY}$ and $SSB \geq SSB_{MSY}$

Catch (t)	2026	2027	2028	2029	2030	2031	2032	2033	2034	2035	2036	2037	2038
50000	86%	91%	94%	97%	98%	99%	100%	100%	100%	100%	100%	100%	100%
52500	86%	90%	94%	96%	98%	99%	100%	100%	100%	100%	100%	100%	100%
55000	85%	90%	93%	96%	97%	99%	99%	100%	100%	100%	100%	100%	100%
57500	85%	89%	92%	95%	97%	98%	99%	99%	100%	100%	100%	100%	100%
60000	84%	88%	91%	94%	96%	97%	98%	99%	99%	100%	100%	100%	100%
62500	84%	88%	91%	93%	95%	96%	97%	98%	99%	99%	99%	100%	100%
65000	84%	87%	90%	92%	94%	95%	96%	97%	98%	98%	99%	99%	99%
67500	83%	86%	89%	90%	92%	93%	95%	96%	96%	97%	98%	98%	98%
70000	83%	85%	87%	89%	90%	92%	93%	94%	94%	95%	96%	96%	97%
72500	83%	85%	86%	87%	88%	89%	90%	91%	92%	93%	93%	94%	94%
73011	83%	84%	86%	87%	88%	89%	90%	90%	91%	92%	92%	93%	94%
75000	82%	83%	84%	85%	86%	87%	87%	88%	88%	89%	90%	90%	91%
77500	81%	82%	83%	83%	83%	84%	84%	85%	85%	85%	85%	86%	86%
80000	79%	80%	80%	80%	80%	81%	81%	81%	81%	81%	81%	81%	81%
82500	77%	78%	78%	77%	77%	77%	77%	76%	76%	76%	75%	75%	75%
85000	76%	75%	75%	74%	74%	73%	72%	71%	70%	70%	69%	69%	68%
87500	73%	72%	72%	71%	70%	69%	68%	67%	65%	64%	64%	62%	62%
90000	71%	70%	69%	67%	66%	64%	63%	61%	60%	59%	58%	57%	55%
92500	68%	67%	66%	64%	62%	60%	58%	56%	55%	54%	52%	51%	50%
95000	66%	64%	62%	60%	58%	56%	54%	52%	50%	48%	47%	46%	45%
97500	63%	61%	59%	56%	54%	51%	49%	47%	46%	44%	43%	42%	42%
100000	60%	59%	56%	53%	50%	47%	45%	43%	41%	40%	40%	39%	39%

Patudo



MSE MULTIESPECIE

Objetivo

- Desarrollar un marco de gestión robusto consistente con el Principio de Precaución para los tunicados tropicales del Atlántico.
- Evaluar estrategias para gestionar, a la vez, los tunicados tropicales del Atlántico.

Calendario

- Comenzó en 2018, pero la Comisión decidió no priorizarlo
- En 2021 se retomó
- Resultados preliminares a partir de 2025.
- Resultados más avanzados para Septiembre 2026.
- Posible adopción (2027?) pese a calendario inicial que contemplaba 2026...