



GT Pélagique CC SUD
28 avril 2026

Séville

Jérôme JOURDAIN
Chair WG II PELAC



Maquereau Atlantique Nord-Est

- Juin 2025 : benchmark
- 30 Septembre 2025 - Avis CIEM / biomasse sous B_{lim} / Baisse de 70% (174.357 tonnes)
- Consultations Etats Côtiers en 2025 :
 - Pas d'accord sur le TAC
 - Pas d'accord sur la repartition du TAC
 - Pas d'accord sur une stratégie de gestion à long terme
 - Decembre :
 - TAC provisoire de l'UE à 90% de la recommandation du CIEM (i.e. 156 921 tonnes)
 - Accord de partage et annexe LTMP par 4 parties (sans l'UE)
- 2026 : consultation EC en cours (prochain round les 29/30 avril)
- RTQ modifié : TAC UE à 299.010 tonnes (baisse de 48%) – Alignement avec les EC.
- Management Strategy Evaluation (MSE) :
 - Accord à 5 parties : conservatrices, acceptant la surpêche, avec une vision à court terme
 - UE : priorité à mettre fin à la surpêche, approche MSE innovante plus large, vision à plus long terme



Maquereau Atlantique Nord-Est

Recommandations PELAC

- Courrier PELAC adressé à la Commission Européenne le 13 février 2026 :
 - *La protection du stock de maquereau doit rester une préoccupation centrale pour toutes les parties.*
 - *L'UE doit dépasser la position isolée qu'elle occupait à l'automne 2025 et rétablir un équilibre crédible des rapports de force dans les négociations entre États côtiers. La première solution, et la plus immédiate, reste un **retour à un accord global de répartition du TAC total**.*
 - *Elle doit maintenir et renforcer son engagement en traduisant l'appel politique des États membres — à savoir la **nécessité d'assurer des conditions de concurrence équitables et de défendre la part durable actuelle de l'UE** — en une position de négociation forte, cohérente et responsable.*
 - ***Anticiper et de traiter les conséquences socio-économiques susceptibles de découler de l'impasse actuelle** ainsi que des ajustements nécessaires des possibilités de pêche.*
- Discussions en cours sur les éléments à intégrer dans une stratégie gestion à long terme :
 - *Changement climatique, enjeux écosystémiques, etc.*
 - *Dépassement des avis scientifiques en l'absence d'accord de partage....*



Chincharid – stock Sud (Division 9.a)

- Nouveau plan de gestion précédemment évoqué (suite benchmark 2024)
- Divergence d'interprétation avec la Commission sur ce qu'il serait ou non possible de proposer comme plan de gestion.
- Néanmoins, les captures sont inférieures au TAC (TAC 2026 : 56 520 tonnes)

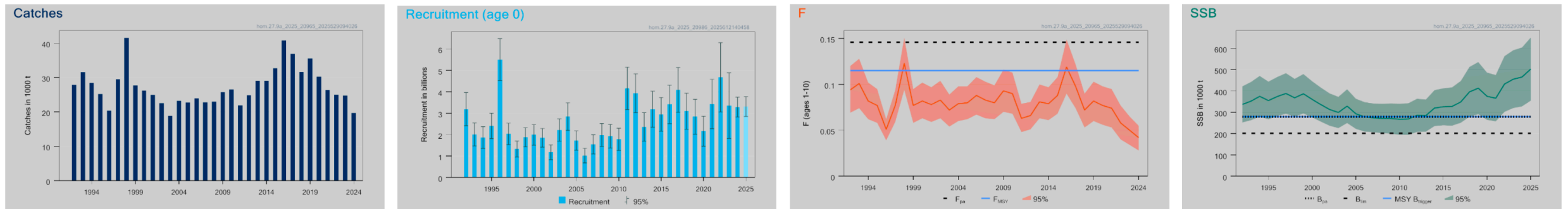


Figure 1 Horse mackerel (*Trachurus trachurus*) in Division 9.a. Summary of the stock assessment. The assumed recruitment value for 2025 is shaded in a lighter colour.

- Donc est-ce une urgence ?
- Est-ce une demande portée par les membres concernés ici présents ?



Merci de votre attention !

Pelagic Advisory Council
Louis Braillelaan 80
2719 EK Zoetermeer
The Netherlands

Phone: +31 (0)63 375 6324

Website: www.pelagic-ac.org

