



# CC Sud - Groupe de travail des Pêcheries traditionnelles

Réunion du 5 avril 2022  
À Soto del Barco





# Présentation du CNPME

- ❑ Echelon national de l'organisation professionnelle en France ( 12 Comités régionaux et 13 comités départementaux, répartis le long du littoral métropolitain et dans les DOM)
  
- ❑ Fonctionnement et missions de l'organisation professionnelle définis par le Code rural et de la pêche maritime
  - sur le plan social, il participe et met en œuvre des actions de promotion des métiers





# ① Plan d'actions du CNP MEM

## Pour la promotion des métiers de marin pêcheur 2021/2023





## Constat

# Défaut d'attractivité du métier de marin pêcheur





## Manque d'attractivité du métier

- Difficultés récurrentes pour le recrutement de main d'œuvre qualifiée (forte tension sur le marché de l'emploi)
- Besoin estimé en France à 400 à 700 marins pêcheurs par an sur les 5 prochaines années, toutes fonctions confondues (rapport GPEC)
- Flux habituel de main d'œuvre ne suffit plus





## Publics cibles du plan d'actions

Deux publics cibles principalement dans le cadre du projet :

- ✓ Les jeunes et leurs familles, via les enseignants et les autres personnes en charge de l'orientation professionnelle ;
- ✓ Publics en reconversion





## Différentes actions prévues

### Actions réalisées

- ✓ Développement d'un kit pédagogique
- ✓ Développement de supports de présentation des métiers et des formations à la pêche (fiches, ...)
- ✓ Refonte de notre site internet

### Actions à venir

- Portraits vidéo de reconversions réussies à la pêche
- Valorisation de l'apprentissage (Portrait d'un triptyque : apprenti, armateur et centre de formation)





## Focus sur le Kit pédagogique : ses objectifs

- ❑ Conçu à destination des **enseignants et autres professionnels de l'éducation**, en charge de l'orientation professionnelle.
- ❑ Pour contribuer aux réflexions des élèves de Collège (4ème/3ème) **sur leur avenir professionnel par la découverte des métiers et des formations de la pêche.**
- ❑ Pour cela, il se compose de **3 séances de travail ludiques**, autonomes les uns des autres, qui s'appuie sur différents outils composant le kit.







# Focus sur le Kit pédagogique : son contenu

**pêche  
TON  
avenir**

**Dans ce KIT  
pédagogique**



## 1 - Un document de référence : Le guide enseignant

Présentant les trois séances clés-en-main de 45 minutes à faire en classe, en lien direct avec les objectifs du Parcours Avenir.

- **Séance 1 : « Au-delà des préjugés »**

Pour s'interroger sur nos préjugés sur un type de métiers (ici ceux de la pêche), puis s'appuyer sur ces préjugés pour nous aider dans une recherche d'orientation.

- **Séance 2 : « Choisir un métier qui me correspond »**

Pour progresser dans la découverte de soi et se confronter aux spécificités d'un métier.

- **Séance 3 : « Un parcours, un métier »**

Pour comprendre la logique d'un parcours de formation.





# Focus sur le Kit pédagogique

## 2 - Des ressources pédagogiques

- **Les vidéos** témoignages et de découverte des métiers de la pêche



« Quel métier... ? »



« Préjugés sur les métiers de la pêche »



« Paroles de pêcheurs »



« Découvrir les métiers de la pêche »

- **Les fiches métiers**, présentant les fonctions de matelot, mécanicien et capitaine, **et la fiche formation**, décrivant les parcours de la 3ème à Bac +5



Exemple de vidéos - <https://youtu.be/FrTBI6hgruc>





COMITE NATIONAL  
DES PECHEES  
CNPME



# Focus sur le Kit pédagogique

**Le métier, vos missions**

Sous l'autorité de patrons de bateaux, les marins à la pêche participent à l'ensemble des activités de pêche en mer multi-activités à terre (gestionnaire de travail 3 jours).

- préparation, mise à l'eau et relève des engins de pêche
- conditionnement et stockage des poissons capturés, débarquement de la pêche
- entraides courants de bateau et de manière de bord
- respect de la sécurité du navire et des personnes embarquées

**FORMATION**

CAP, BAC PRO DU FORMATION CONTINUE

**QUALITES**

Esprit d'équipe

Sérieux, autonomie

Conditions physiques

**SALAIRE MOYEN / MOIS**

1 800 € (SMIC) - 3 800 €

**Évolution de carrière**

MATELOT → MAÎTRE D'ÉQUIPAGE → PATRON ET CAPITAINE DE PÊCHE

Le secteur de la pêche recrute, de nombreux postes sont à pourvoir dès à présent et pour les années à venir avec le renouvellement générationnel dans toutes les fonctions occupées à bord.

**Devenir Marin pêcheur**

Faites carrière dans la Pêche

La pêche est un secteur qui recrute, qui manque de main d'œuvre et propose de belles opportunités de carrière. Les métiers de marins, mécanicien à la pêche et capitaine de navire de pêche sont accessibles à partir de la 3<sup>e</sup> via un CAP ou un Bac Pro, ou après un Bac général via un BTS ou les formations de l'École Nationale Supérieure Maritime. Des formations complètes qui ouvrent de réelles perspectives de progression, d'expertise ou la possibilité d'études permettant ensuite d'accéder à des responsabilités plus élevées.

**Glossaire des filières**

- MATELOT**: CAP (niveau 3) et diplôme professionnel
- 1<sup>er</sup> PRO**: BTS (niveau 3) ou 1<sup>er</sup> PRO ENH (niveau 3)
- 2<sup>e</sup> PRO**: BTS (niveau 3) ou 2<sup>e</sup> PRO ENH (niveau 3)
- 3<sup>e</sup> PRO**: BTS (niveau 3) ou 3<sup>e</sup> PRO ENH (niveau 3)
- 1<sup>er</sup> PRO POLYVALENT**: BTS (niveau 3) ou 1<sup>er</sup> PRO POLYVALENT (niveau 3)
- 2<sup>e</sup> PRO POLYVALENT**: BTS (niveau 3) ou 2<sup>e</sup> PRO POLYVALENT (niveau 3)
- 3<sup>e</sup> PRO POLYVALENT**: BTS (niveau 3) ou 3<sup>e</sup> PRO POLYVALENT (niveau 3)
- 1<sup>er</sup> PRO CGEM PÊCHE**: BTS (niveau 3) ou 1<sup>er</sup> PRO CGEM PÊCHE (niveau 3)
- 2<sup>e</sup> PRO CGEM PÊCHE**: BTS (niveau 3) ou 2<sup>e</sup> PRO CGEM PÊCHE (niveau 3)
- 3<sup>e</sup> PRO CGEM PÊCHE**: BTS (niveau 3) ou 3<sup>e</sup> PRO CGEM PÊCHE (niveau 3)
- DIPLOME OCEM ET CHEF MÉCANICIEN 3000 kW**: OCEM (niveau 4) ou DIPLOME OCEM (niveau 4)
- DIPLOME OCEP ET CAPITAINE 3000**: OCEP (niveau 4) ou DIPLOME OCEP (niveau 4)

**Évolution de carrière**

3<sup>e</sup> Collège → 1<sup>er</sup> Collège → 2<sup>e</sup> Collège → 3<sup>e</sup> Collège → 1<sup>er</sup> CAP/MATELOT → 2<sup>e</sup> CAP/MATELOT → 3<sup>e</sup> CAP/MATELOT → 1<sup>er</sup> PRO ENH → 2<sup>e</sup> PRO ENH → 3<sup>e</sup> PRO ENH → 1<sup>er</sup> PRO POLYVALENT → 2<sup>e</sup> PRO POLYVALENT → 3<sup>e</sup> PRO POLYVALENT → 1<sup>er</sup> PRO CGEM PÊCHE → 2<sup>e</sup> PRO CGEM PÊCHE → 3<sup>e</sup> PRO CGEM PÊCHE → 1<sup>er</sup> PRO OCEM → 2<sup>e</sup> PRO OCEM → 3<sup>e</sup> PRO OCEM → 1<sup>er</sup> PRO OCEP → 2<sup>e</sup> PRO OCEP → 3<sup>e</sup> PRO OCEP → 1<sup>er</sup> OCEM → 2<sup>e</sup> OCEM → 3<sup>e</sup> OCEM → 1<sup>er</sup> OCEP → 2<sup>e</sup> OCEP → 3<sup>e</sup> OCEP → 1<sup>er</sup> OCEM ET CHEF MÉCANICIEN 3000 kW → 2<sup>e</sup> OCEM ET CHEF MÉCANICIEN 3000 kW → 3<sup>e</sup> OCEM ET CHEF MÉCANICIEN 3000 kW → 1<sup>er</sup> OCEP ET CAPITAINE 3000 → 2<sup>e</sup> OCEP ET CAPITAINE 3000 → 3<sup>e</sup> OCEP ET CAPITAINE 3000

**Travail**

Grande Pêche

- Sortie de plusieurs semaines
- Navires de plus de 45 m
- Équipage de 15 entre 30 marins (en moyenne)
- Pêche congelée ou transformée à bord

**Un professionnel vous répond**

Antoine (34 ans) : Est-ce que les conditions de vie sont toujours très difficiles ?

Olivier (Marin pêcheur) : Non, on ne peut pas dire ça. C'est de la pêche. Le plaisir du temps on va en mer quand il fait beau, et maintenant on a des bateaux très modernes, qui permettent d'être toujours en relation avec la terre.

**Ils en parlent...**

« Au début je pensais être marins puis après faire autre chose, et petit à petit mon père m'a laissé le bateau... Ça m'a plu de me voir être dirigé par quelqu'un, de faire comme je voulais, et je me suis acheté un bateau. Pour moi c'est une passion, je ne prends pas ça comme une charge, c'est même ce qui fait que la vie de marins, c'est... »





## Un nouvel espace du site internet du CNP MEM

- Kit pédagogique
  - Et l'ensemble des supports vidéos / fiches
- ➔ Sont téléchargeables sur le site internet

Dans un tout nouvel espace dédié

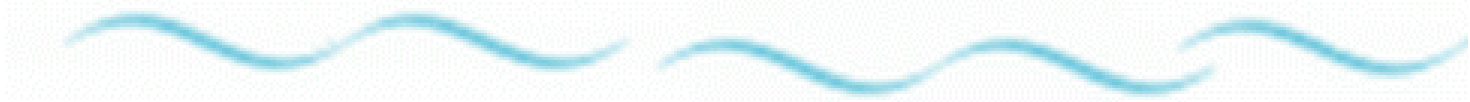
<https://www.comite-peches.fr/marin-pecheur/>





## ② Promotion des métiers des filières de la pêche et de l'aquaculture

**Jetez-vous à l'eau !**





## 5 familles de métier mises à l'honneur

- ✓ Marin pêcheur
- ✓ Conchyliculteur
- ✓ Pisciculteur
- ✓ Mareyeur
- ✓ Poissonnier

➔ Mêmes difficultés de recrutement



Pêche



Pisciculture



Conchyliculture



Mareyage



Poissonnerie



## Campagne « jetez-vous à l'eau »

- Montrer les métiers des filières de la pêche et de l'aquaculture (production, transformation ou de la commercialisation)
- Trois cibles :
  - ✓ Jeunes de 14 / 15 ans
  - ✓ les parents de ces jeunes
  - ✓ les prescripteurs d'orientation (enseignants, conseillers,...)
- Axe de la campagne** : montrer des « métiers pas ordinaires », « hors normes », qui demandent de l'audace / dépassement de soi





# Campagne « jetez-vous à l'eau »

## Moyens mis en œuvre

- ✓ Spot publicitaire (20 s.) : replay
- ✓ Campagne sur les réseaux sociaux
- ✓ Interview sur Konbini : « one minute to explain your job »
- ✓ Partie influence (TIKTOK)

## Création d'un site vitrine pour la campagne

[www.jetezvousaleau.fr](http://www.jetezvousaleau.fr)







# Campagne « jetez-vous à l'eau »

## FILM GÉNÉRIQUE



Des contenus créés pour :



Diffusés aussi sur :



## MESSAGE GÉNÉRIQUE FIXE / ANIMÉ



Des contenus créés pour :



Diffusés aussi sur :



## MESSAGE PAR MÉTIERS FIXES / ANIMÉS



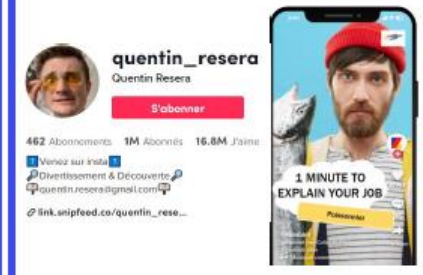
Des contenus créés pour :



Diffusés aussi sur :



## CONTENUS INFLUENCE/PARTENARIAT KONBINI



Des contenus créés pour :



Diffusés aussi sur :

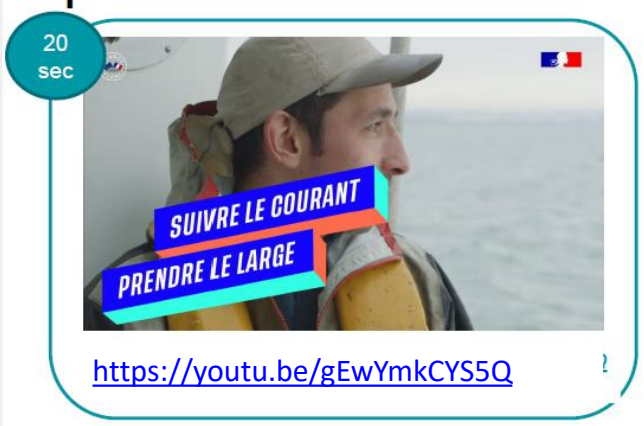




COMITE NATIONAL  
DES PECHES  
CNPME



# Campagne « jetez-vous à l'eau »



<https://youtu.be/gEwYmkCYS5Q>

Spot publicitaire diffusé sur  
Replay TF1 / M6  
& sur les réseaux sociaux :  
Facebook et Instagram

Diffusion digitale et social média





# Campagne « jetez-vous à l'eau »

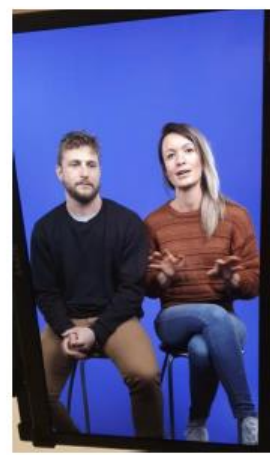
## Partenariat Konbini



A travers ces interviews d'une minute , l'objectif est de véhiculer et transmettre les valeurs et la vision de la filière auprès des jeunes, et leur permettre de s'identifier plus facilement.



*Jade Azcona,  
étudiante en BTS PGEM  
À Sète*



*Emmeline et Quentin Rigal,  
Ostréiculteurs sur  
l'étang de Thau*



*Willy Mollé,  
pisciculteur en Charente-  
Maritime*



*Marc Lainé,  
Mareyeur au Guilvinec*



*Sonia Bichet,  
Poissonnière-écaillère à Paris*



**Merci de votre attention**

